



2030 WEGWEISEND

# WER MACHT DENN SOWAS?

Wanderwegemarkierung  
des Schwarzwaldvereins

# WANDERN IM SCHWARZWALD (1)

Seit über 150 Jahren ist  
der Schwarzwaldverein  
für die Wander-Infrastruktur  
aktiv





## WANDERN IM SCHWARZWALD (2)

Um 1900 markierte der Schwarzwaldverein den bekannten Westweg als Höhenweg von Pforzheim nach Basel.



## WANDERN IM SCHWARZWALD (3)

Heute kümmert sich der Schwarzwaldverein um ein Wanderwege-Netz mit einer Gesamtlänge von 24.000 Kilometern.





# DIE EINHEITLICHE WEGEMARKIERUNG (1)

## Einheitliche Wegemarkierung des Schwarzwaldvereins ab dem Jahr 2000

### Vorher:

unterschiedliche Zeichen  
und Systematiken



# DIE EINHEITLICHE WEGEMARKIERUNG (2)

Einheitliche Wegemarkierung des  
Schwarzwaldvereins ab dem Jahr 2000

**Nachher:**

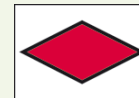
Einheitliche Markierungsregeln  
und Symbole (Rauten)



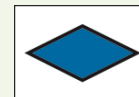
# DAS WEGENETZ

Das Wegenetz des Schwarzwaldvereins kennt drei Kategorien:

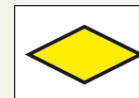
**Fernwege** (ca. 3.000 Kilometer)



**Regionale Wege** (ca. 2.500 Kilometer)



**Örtliche Wege** (ca. 18.500 Kilometer)



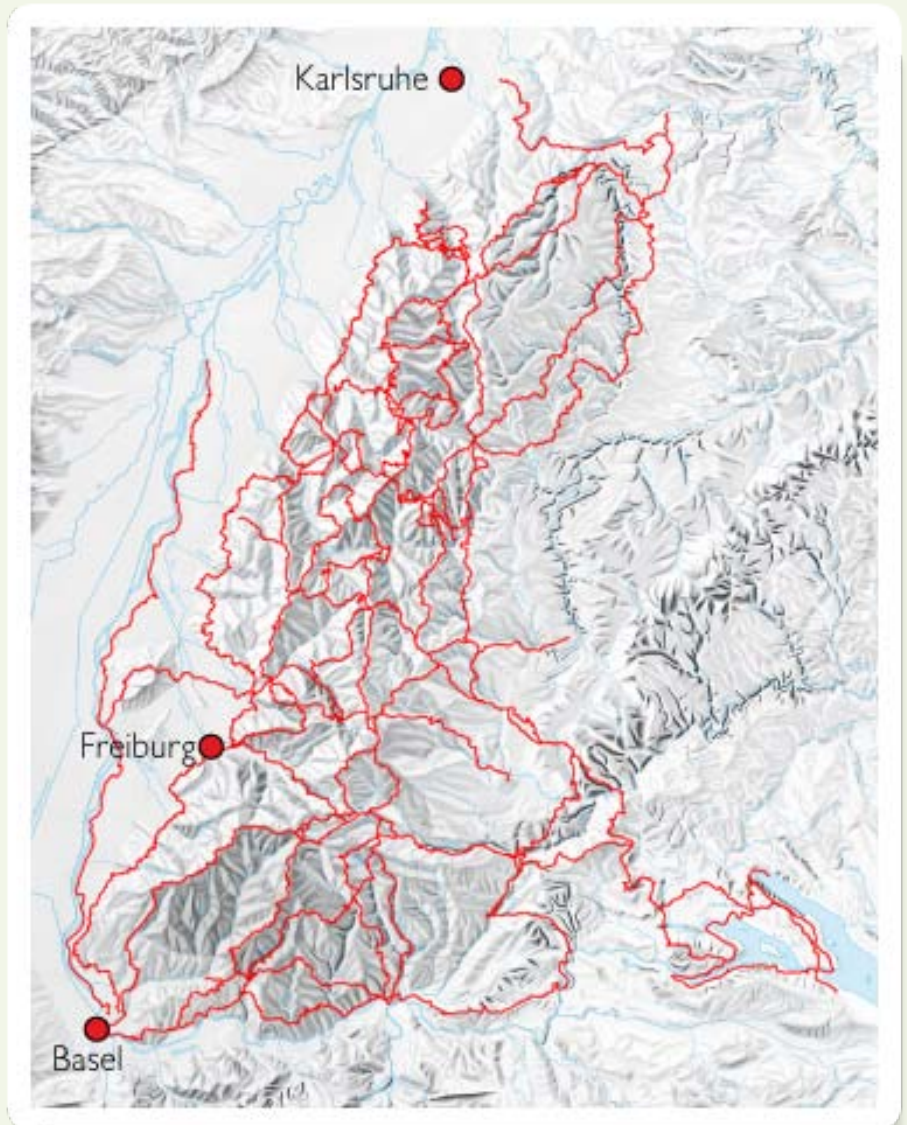


**Das Wegenetz des  
Schwarzwaldvereins kennt  
drei Kategorien:**

**Fernwege** (rund 3.000 Kilometer)

Regionale Wege (ca. 2.500 Kilometer)

Örtliche Wege (ca. 18.500 Kilometer)



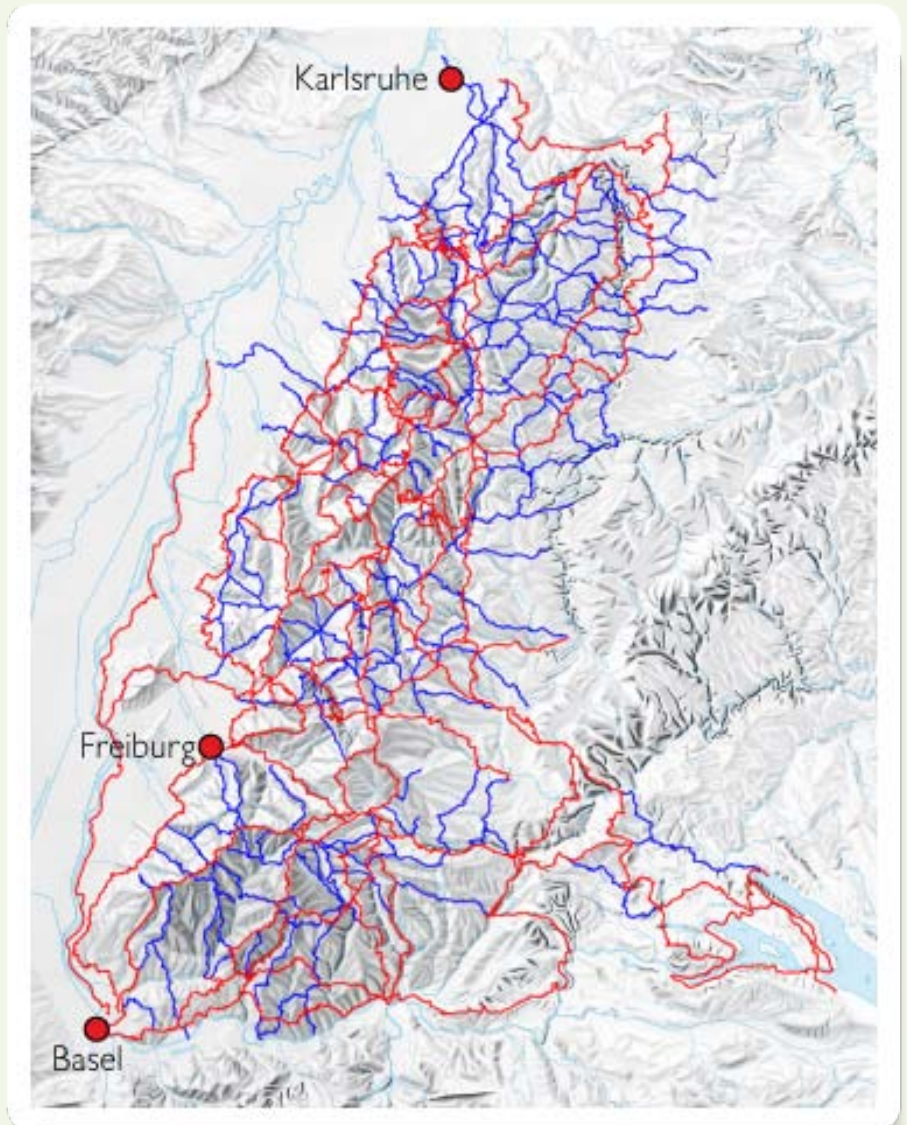


**Das Wegenetz des  
Schwarzwaldvereins kennt  
drei Kategorien:**

Fernwege (rund 3.000 Kilometer)

**Regionale Wege** (ca. 2.500 Kilometer)

Örtliche Wege (ca. 18.500 Kilometer)

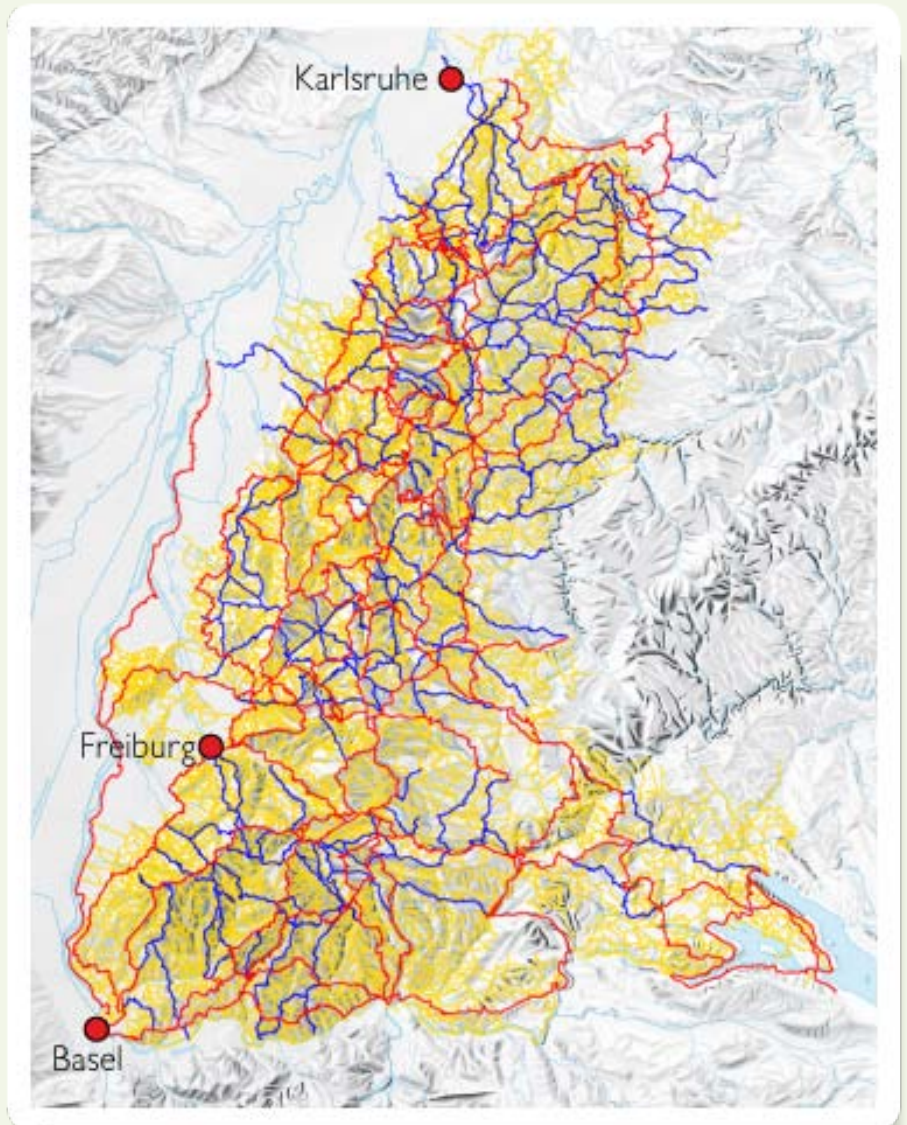


**Das Wegenetz des  
Schwarzwaldvereins kennt  
drei Kategorien:**

Fernwege (rund 3.000 Kilometer)

Regionale Wege (ca. 2.500 Kilometer)

**Örtliche Wege** (ca. 18.500 Kilometer)





# BESCHILDERUNG UND SYSTEMATIK (1)

## Wegweiser

...findet sich dort, wo mindestens drei markierte Wanderwege aufeinandertreffen.



# BESCHILDERUNG UND SYSTEMATIK (2)

## Informationen auf dem Wegweiserblatt:



### ZIELFELD

Mit Namen der nächsten Ziele und Entfernung dorthin. Piktogramme für zusätzliche Informationen

### STANDORTFELD

Mit Standortname, Höhe und Markierungszeichen des Weges



# BESCHILDERUNG UND SYSTEMATIK (3)

Unterwegs zeigt das **Markierungszeichen** in der jeweiligen Rautenfarbe dem Wanderer an, dass er sich auf dem richtigen Weg befindet.

...an Kreuzungen und Abzweigen idealerweise mit **Pfeil**,

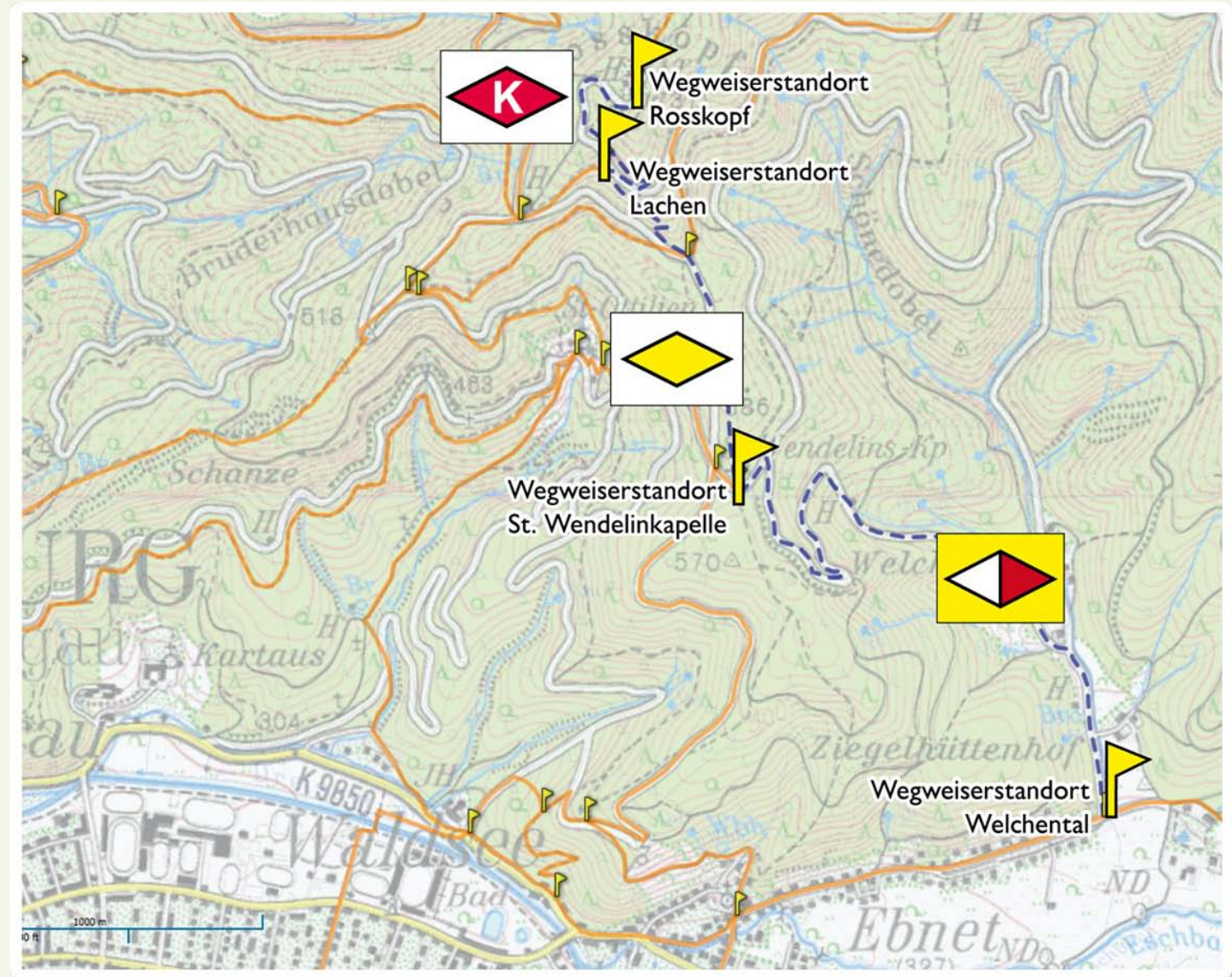
...nach Wegweisern in Sichtweite als „**Bestätigungszeichen**“.



## Beispiel:

Wanderung von  
Freiburg-Ebnet  
zum Rosskopf:

Das Markierungs-  
zeichen ändert  
sich, das Ziel  
„Rosskopf“  
taucht auf dem  
Wegweiser stets  
wieder auf, bis es  
erreicht wird.





# NEUE ENTWICKLUNGEN (1)

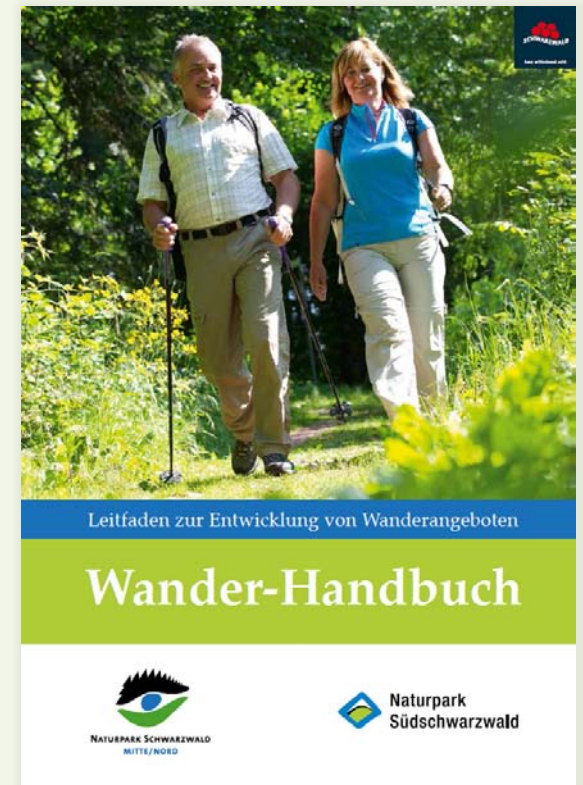
**Trend im Wandermarketing:**  
Prädikatswege (als Premiumweg  
oder Qualitätsweg)

Wege besonderer Qualität werden in  
Zusammenarbeit mit dem  
Schwarzwaldverein zertifiziert und in  
die Beschilderungssystematik  
integriert.



## NEUE ENTWICKLUNGEN (2)

Das Wander-Handbuch entstand 2017 in Zusammenarbeit von Tourismus, Naturparks und Schwarzwaldverein. Es hält die gemeinsam vereinbarten Standards der Wegemarkierung fest.





# DIE WEGEMACHER (1)

**Die Wanderwege im  
Schwarzwald als Ergebnis...**

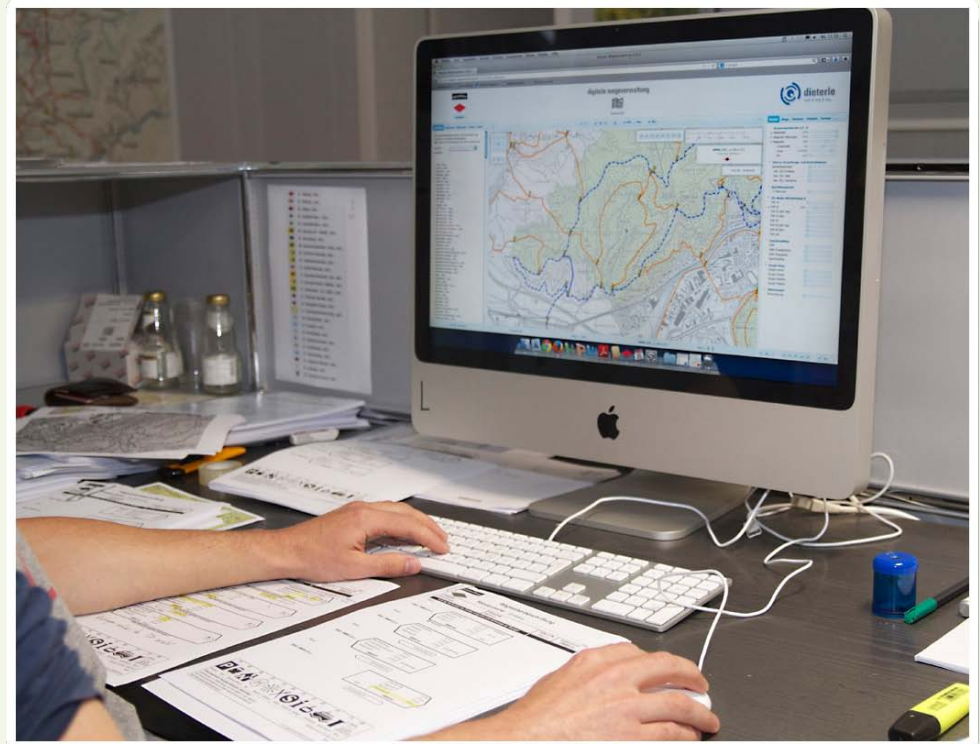
...von ehrenamtlichem Einsatz  
der über 300 Wegewarte in  
den Vereinen vor Ort, und...



# DIE WEGEMACHER (2)

Die Wanderwege im  
Schwarzwald als Ergebnis...

...von professionellem  
Wegemanagement und  
spezialisierter Datenbanktechnik.







2030 WEGWEISEND

# WER MACHT DENN SOWAS?

## SCHWARZWALDVEREIN. WIR MACHEN DAS.